

# Schema di montaggio

Assembly scheme  
Schéma de montage  
Esquema de montaje





EN 1856-2:2009  
No. 0476-CPR-2977

# Look PELLET

Look PELLET

Canali da fumo in acciaio vetrificato porcellanato.

Connecting flue pipes made of vitreous enamelled steel.

### PLUS e CARATTERISTICHE TECNICHE:

- struttura leggera, spessore 0,7 mm
- smaltatura a polvere lucida
- temperatura massima d'esercizio 250°C con l'utilizzo di guarnizioni in Viton (in dotazione) oppure 600°C senza guarnizione

### PLUS and TECHNICAL CHARACTERISTICS:

- light structure, 0,7 mm thickness
- shiny powder enamel
- working temperature up to 250°C with Viton gaskets (included) or 600°C without gasket

Tuyaux de raccordement en acier émaillé.

Conductos de humos de acero vitrificado con revestimiento porcelánico.

### AVANTAGES ET CARACTÉRISTIQUES TECHNIQUES :

- structure légère, épaisseur 0,7 mm
- émail poudre brillant
- température de travail jusqu'à 250°C avec joint en Viton (inclus) ou 600°C sans joint

### VENTAJAS Y CARACTERÍSTICAS TÉCNICAS:

- estructura ligera, 0,7 mm de espesor
- esmaltado en polvo brillante
- temperatura máxima de funcionamiento 250 °C con juntas de Viton (suministradas) o 600°C sin junta

**T250-P1-W-V2-L80070-O90M** con elastomero/with gasket/avec joint/con elastómero  
**T600-N1-W-V2-L80070-G500M** senza elastomero/without gasket/sans joint/sin elastómero

Ø disponibili  
 Ø available  
 Ø disponibles  
 Ø disponibles

**80 e 100 mm**

Finiture disponibili  
 Available finishes  
 Finitions dispon  
 Acabados disponibles

**F.04**



**NERO**  
 BLACK - NOIR - NEGRO

**F.06**



**BIANCO**  
 WHITE - BLANC - BLANCO

**F.07**



**MARRONE**  
 BROWN - MARRON - MARRÓN

Finitura colore bianco e marrone su richiesta, con sovrapprezzo del 25%.  
 Per informazioni contattare l'ufficio commerciale.

White and brown finish on request, with 25% surcharge.  
 For information please contact the sales office.

Finition blanche et marron sur demande, avec 25% de supplément.  
 Pour plus d'informations, merci de contacter le service de vente.


Acabados en color blanco y marrón bajo pedido, con un recargo del 25%.  
 Póngase en contacto con el departamento de ventas para obtener información

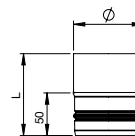
## T010

### Elemento lineare

Linear element - Élément droit - Elemento lineal

Finiture disponibili - Available finishes - Finitions disponibles - Acabados disponibles

F. 04 - NERO BLACK NOIR - NEGRO	∅	L	
SMN080T010	80	100	12
SMN100T010	100	100	12




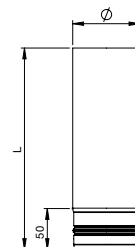
## T250

### Elemento lineare

Linear element - Élément droit - Elemento lineal

Finiture disponibili - Available finishes - Finitions disponibles - Acabados disponibles

F. 04 - NERO BLACK NOIR - NEGRO	∅	L	
SMN080T250	80	250	12
SMN100T250	100	250	12




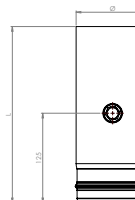
## AF10

### Elemento lineare completo di analisi fumi 1/4 gas

Linear element with smoke analysis 1/4 gas - Élément droit avec analyse des fumées 1/4 gaz  
Elemento lineal completo con análisis de humos 1/4 gas

Finiture disponibili - Available finishes - Finitions disponibles - Acabados disponibles

F. 04 - NERO BLACK NOIR - NEGRO	∅	L	
SMN080AF10	80	250	1
SMN100AF10	100	250	1




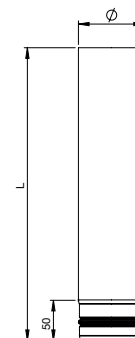
## T500

### Elemento lineare

Linear element - Élément droit - Elemento lineal

Finiture disponibili - Available finishes - Finitions disponibles - Acabados disponibles

F. 04 - NERO BLACK NOIR - NEGRO	∅	L	
SMN080T500	80	500	12
SMN100T500	100	500	12




## T100

### Elemento lineare

Linear element - Élément droit - Elemento lineal

Finiture disponibili - Available finishes - Finitions disponibles - Acabados disponibles

F. 04 - NERO BLACK NOIR - NEGRO	∅	L	
SMN080T100	80	1000	12
SMN100T100	100	1000	12




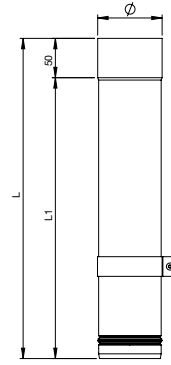
## TEL5

### Elemento telescopico

Telescopic element - Élément télescopique - Elemento telescópico

Finiture disponibili - Available finishes - Finitions disponibles - Acabados disponibles

F. 04 - NERO BLACK NOIR - NEGRO	Ø	L	L1	
SMN080TEL5	80	326	276	9
SMN100TEL5	100	326	276	9




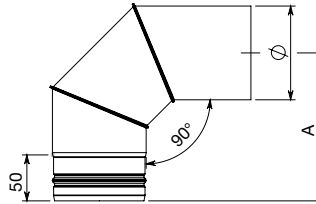
## C090

### Curva a 90°

90° Bend - Coude 90° - Codo de 90°

Finiture disponibili - Available finishes - Finitions disponibles - Acabados disponibles

F. 04 - NERO BLACK NOIR - NEGRO	Ø	A	
SMN080C090	80	157	12
SMN100C090	100	167	12




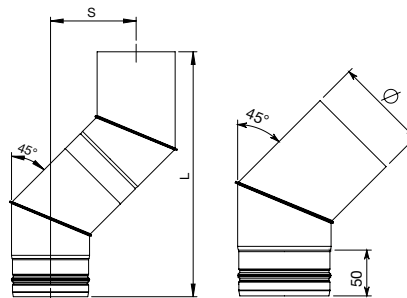
## C045

### Curva a 45°

45° Bend - Coude 45° - Codo de 45°

Finiture disponibili - Available finishes - Finitions disponibles - Acabados disponibles

F. 04 - NERO BLACK NOIR - NEGRO	Ø	L	S	
SMN080C045	80	306	106	12
SMN100C045	100	320	112	12




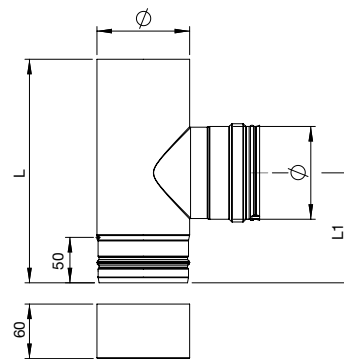
## RACT

### Raccordo a "T" femmina-femmina

Tee pipe fitting female-female - Té 90° femelle-femelle  
Racor en "T" hembra-hembra

Finiture disponibili - Available finishes - Finitions disponibles - Acabados disponibles

F. 04 - NERO BLACK NOIR - NEGRO	Ø	L	L1	
SMN080RACT	80	250	121	6
SMN100RACT	100	250	121	4




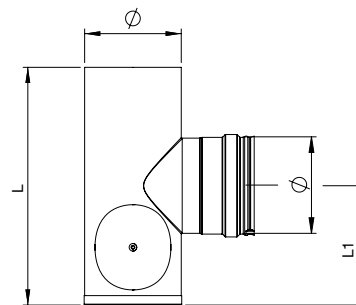
## RAF4

### Raccordo a "T" femmina-femmina con ispezione

Tee pipe fitting female-female with inspection  
Té 90° femelle-femelle avec trappe de visite  
Racor en "T" hembra-hembra con inspección

Finiture disponibili - Available finishes - Finitions disponibles - Acabados disponibles

F. 04 - NERO BLACK NOIR - NEGRO	Ø	L	L1	
SMN080RAF4	80	250	125	6



Finitura colore bianco e marrone su richiesta, con sovrapprezzo del 25%. Per informazioni contattare l'ufficio commerciale.

White and brown finish on request, with 25% surcharge. For information please contact the sales office.

Finition blanche et marron sur demande, avec 25% de supplément. Pour plus d'informations, merci de contacter le service de vente.


Acabados en color blanco y marrón bajo pedido, con un recargo del 25%. Póngase en contacto con el departamento de ventas para obtener información

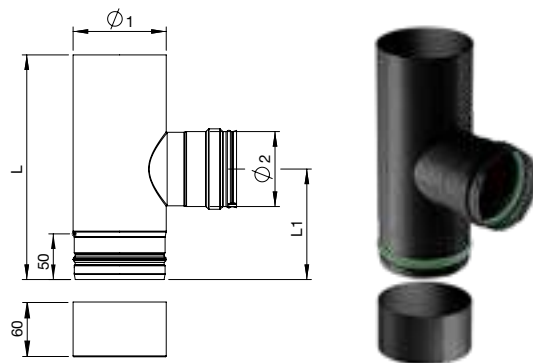
## T90F

### Raccordo a "T" ridotto Ø 80 femmina

Tee pipe fitting reduced Ø 80 female - Té 90° réduit Ø 80 femelle  
Racor en "T" reducido Ø 80 hembra

Finiture disponibili - Available finishes - Finitions disponibles - Acabados disponibles

F. 04 - NERO BLACK NOIR - NEGRO	Ø1	Ø2	L	L1	
SMN100T90F	100	80	250	121	4



## RID

### Riduzione

Reducer - Réduction - Reducción

Finiture disponibili - Available finishes - Finitions disponibles - Acabados disponibles

F. 04 - NERO BLACK NOIR - NEGRO	Ø1	Ø2	
SMNR10F12M	100F	120M	5
SMNR12F80M	80M	120F	5
SMNR12F10M	100M	120F	5
SMNR13F10M	100M	130F	5




## FEMM

### Manicotto femmina/femmina

Muff female/female - Manchon femelle/femelle - Manguito hembra/hembra

Finiture disponibili - Available finishes - Finitions disponibles - Acabados disponibles

F. 04 - NERO BLACK NOIR - NEGRO	Ø	
SMN080FEMM	80	12
SMN100FEMM	100	12



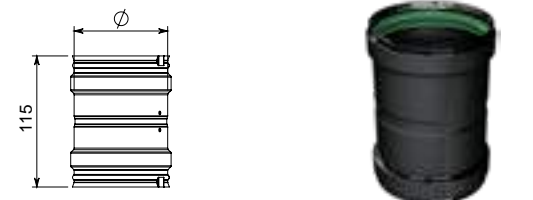
## MC05

### Manicotto femmina/femmina

Muff female/female - Manchon femelle/femelle - Manguito hembra/hembra

Finiture disponibili - Available finishes - Finitions disponibles - Acabados disponibles

F. 04 - NERO BLACK NOIR - NEGRO	Ø	
SMN080MC05	80	12
SMN100MC05	100	12



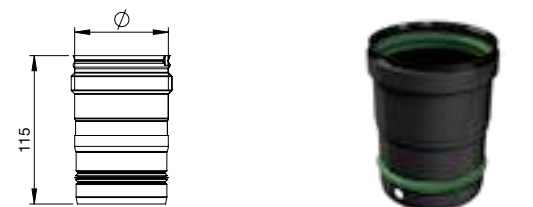
## MC07

### Adattatore femmina - maschio

Adaptor female - male - Adaptateur femelle - mâle - Adaptador hembra - macho

Finiture disponibili - Available finishes - Finitions disponibles - Acabados disponibles

F. 04 - NERO BLACK NOIR - NEGRO	Ø	
SMN080MC07	80	12
SMN100MC07	100	12

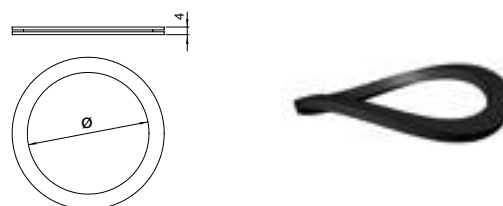


## GUAR-ISP

### Guarnizione in silicone per ispezione curva

Silicone gasket for inspection door - Joint silicone pour trappe de visite  
Junta de silicona para inspección curva

CODICE CODE - CODE CÓDIGO	Ø	
GUAR-ISP01	80 - 100	1



Resistente fino a 250°C - Resistant up to 250°C - Résistant jusqu'à 250°C - Resistente hasta 250°C

Finitura colore bianco e marrone su richiesta, con sovrapprezzo del 25%. Per informazioni contattare l'ufficio commerciale.  
White and brown finish on request, with 25% surcharge. For information please contact the sales office.

Finition blanche et marron sur demande, avec 25% de supplément. Pour plus d'informations, merci de contacter le service de vente.

Acabados en color blanco y marrón bajo pedido, con un recargo del 25%. Póngase en contacto con el departamento de ventas para obtener información

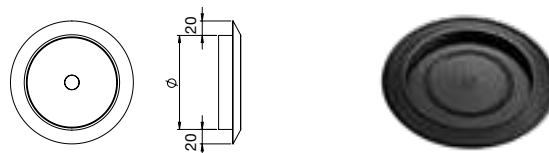
## ROSE

### Rosone

Ring - Rosace - Embellecedor

Finiture disponibili - Available finishes - Finitions disponibles - Acabados disponibles

F. 04 - NERO BLACK NOIR - NEGRO	Ø	h	📦
SMN080ROSE	80	10	
SMN100ROSE	100	10	



## ROS9

### Rosone con molle

Ring with springs - Rosace avec ressorts - Embellecedor con muelle

Finiture disponibili - Available finishes - Finitions disponibles - Acabados disponibles

F. 01 - NERO BLACK NOIR - NEGRO	Ø1	Ø2	h	📦
D080ROS9	150	80	1	
D100ROS9	150	100	1	



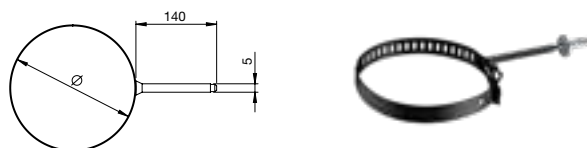
## FASC

### Fascetta reggitubo leggera

Mild support pipe clip - Collier léger de soutien pour tuyau  
Abrazadera para tubo ligero

Finiture disponibili - Available finishes - Finitions disponibles - Acabados disponibles

F. 04 - NERO BLACK NOIR - NEGRO	Ø	h	📦
SMNFASC0813	80-130	10	
SMNFASC1015	100-150	10	



## FASC

### Fascetta reggitubo pesante

Thick support pipe clip - Collier épais de soutien pour tuyau  
Abrazadera para tubo pesado

Finiture disponibili - Available finishes - Finitions disponibles - Acabados disponibles

F. 01 - NERO BLACK NOIR - NEGRO	Ø	h	📦
FASCD080	80	1	
FASCD100	100	1	

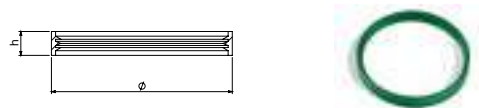


Articolo fornito completo di viteria - Article supplied complete with screws - Article livré complet avec vis - Artículo suministrado completo con tornillos

## GUAN

### Guarnizione in viton

Viton gasket - Joint viton - Junta de viton



CODICE CODE - CODE CÓDIGO	Ø	h	📦
D060GUAN	60	per tubi diam.80 - for pipes diam.80 - pour tuyaux diam.80 - para tubos diám.80	7,5 1
D080GUAN	80	per tubi diam.100 e per stacco femmina diam.80 - for pipes diam.100 and for female coupler diam.80 - pour tuyaux diam.100 et pour débouchure femelle diam.80 para tubos diám. 100 y para empalme hembra diám. 80	9 1
D100GUAN	100	per stacco femmina diam.100 - for female coupler diam.100 - pour débouchure femelle diam.100 - para empalme hembra diám. 100	9 1

Viton verde resistente fino a 250° - Green viton resistant up to 250° - Viton vert résistant jusqu'à 250° - Viton verde resistente hasta 250°

Finitura colore bianco e marrone su richiesta, con sovrapprezzo del 25%. Per informazioni contattare l'ufficio commerciale.  
White and brown finish on request, with 25% surcharge. For information please contact the sales office.

Finition blanche et marron sur demande, avec 25% de supplément. Pour plus d'informations, merci de contacter le service de vente.

Acabados en color blanco y marrón bajo pedido, con un recargo del 25%. Póngase en contacto con el departamento de ventas para obtener información